

Digitaler Zwilling

Digitale Transformation durch neue und optimierte Geschäftsmodelle



Digitale Geschäftsmodelle

Was definiert eigentlich ein digitales Geschäftsmodell?



Turn any potato...



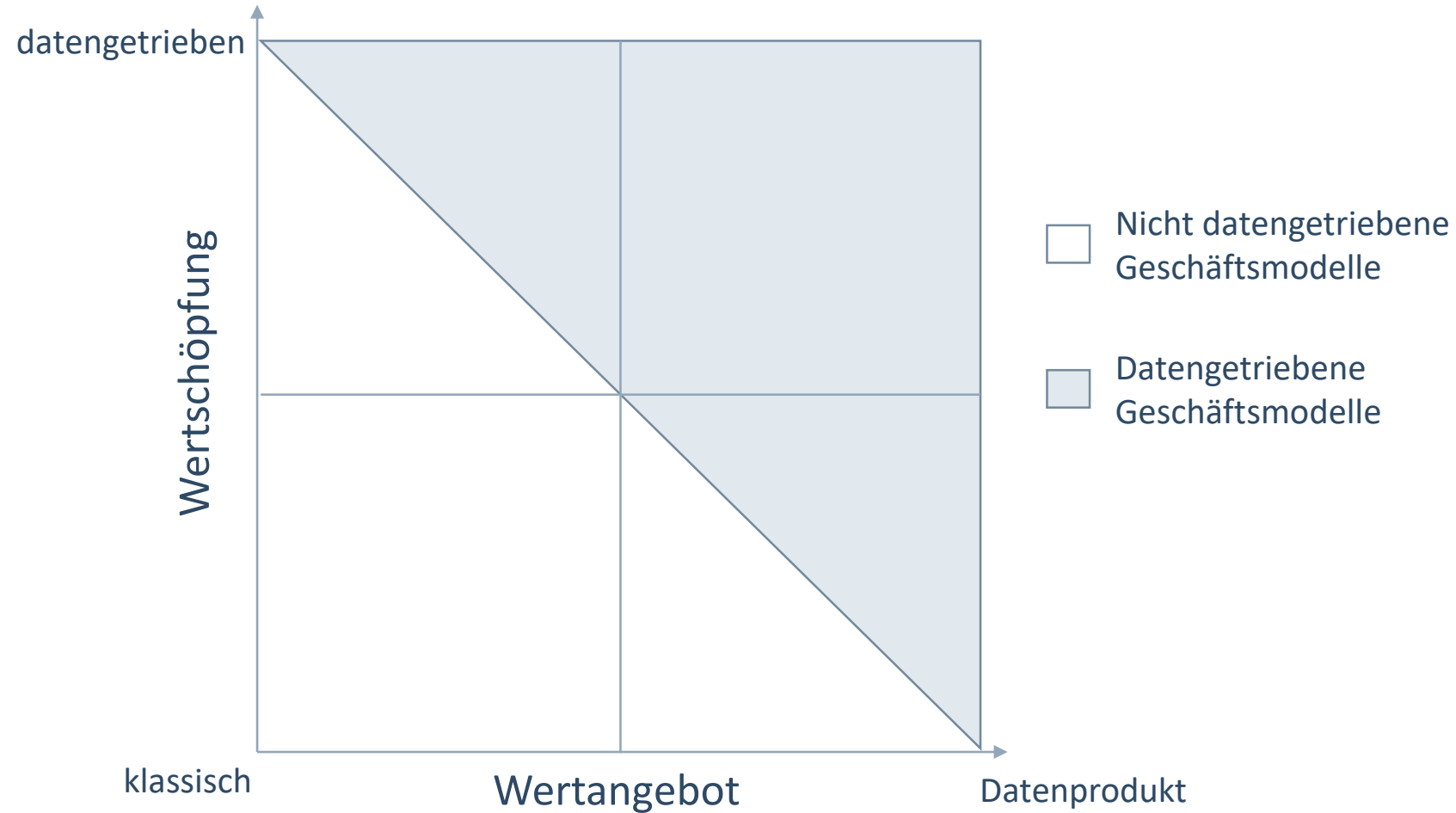
into a SMART potato!



Quelle: <https://www.indiegogo.com/projects/the-world-s-first-smart-potato-smartpotato#/>

Digitale Geschäftsmodelle

Mit Daten Werte schaffen



Quelle: Fritsch, Krotova (2020)

Digitaler Reifegrad von Unternehmen

Drei zentrale Stufen der digitalen Wertschöpfung

Offline

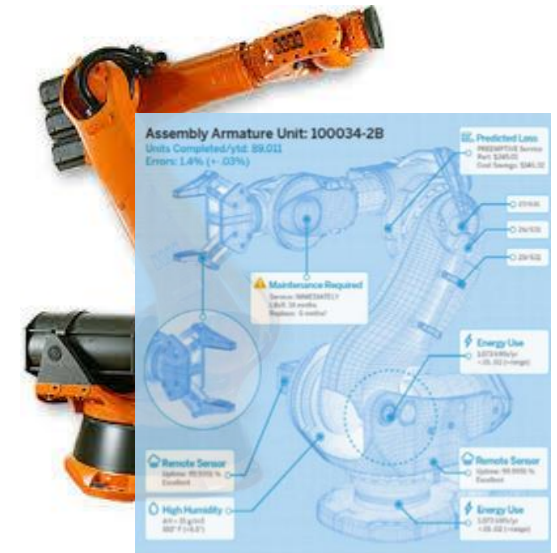


Computerisierung



IKT + Internet

Digitalisierung

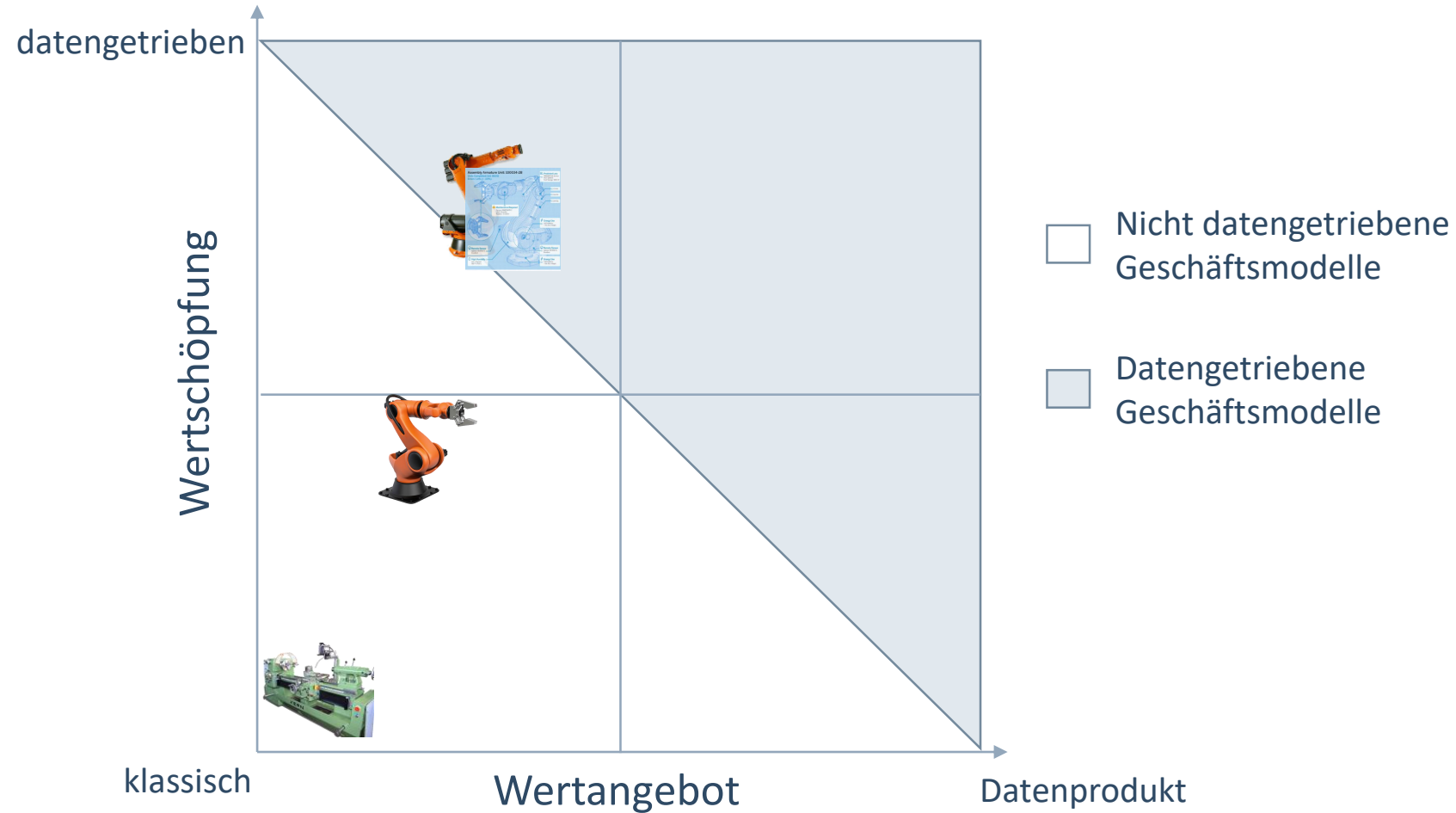


Digitaler Zwilling

Quelle: IW Consult

Digitaler Zwilling

Transformation zu einem digitalen Geschäftsmodellen



Quelle: eigene Darstellung IW Consult

Digitaler Reifegrad von Unternehmen

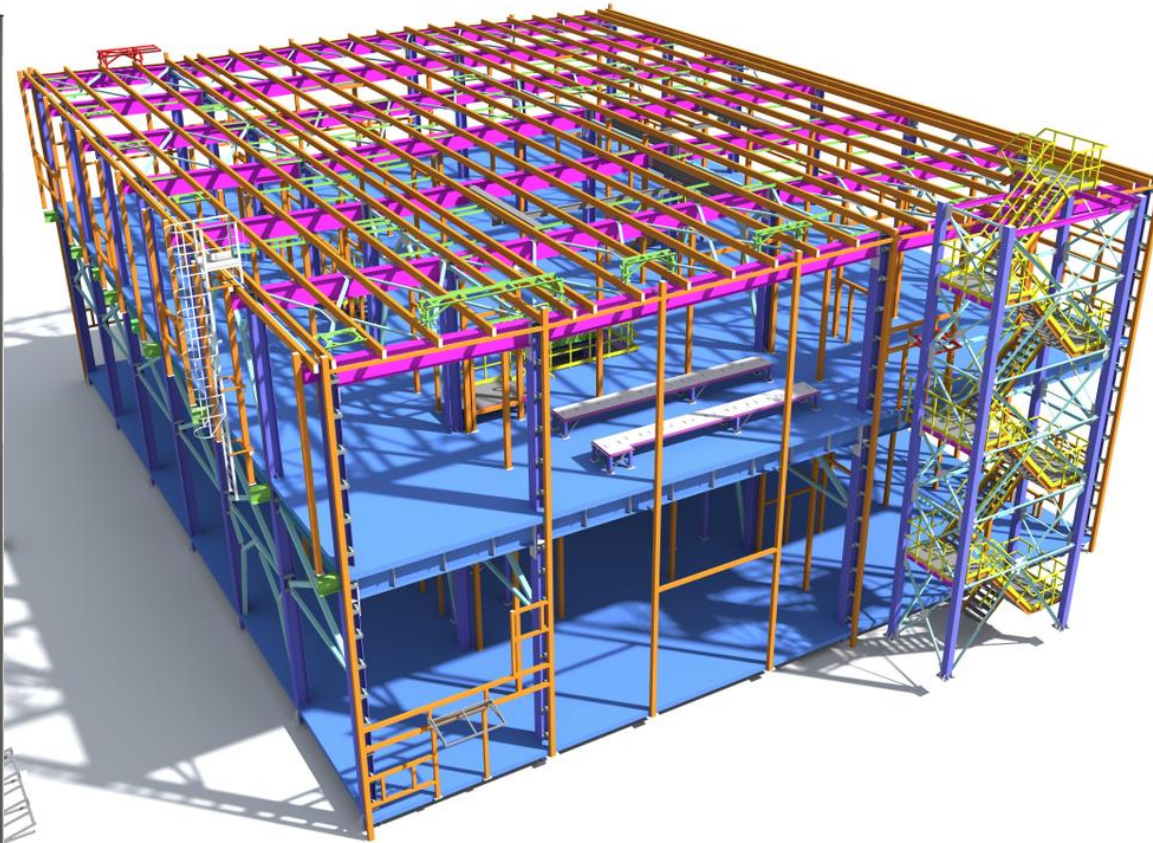
Digitaler Zwilling als Enabler



Quelle: IW Consult

Digitaler Zwilling in der Gebäudewirtschaft

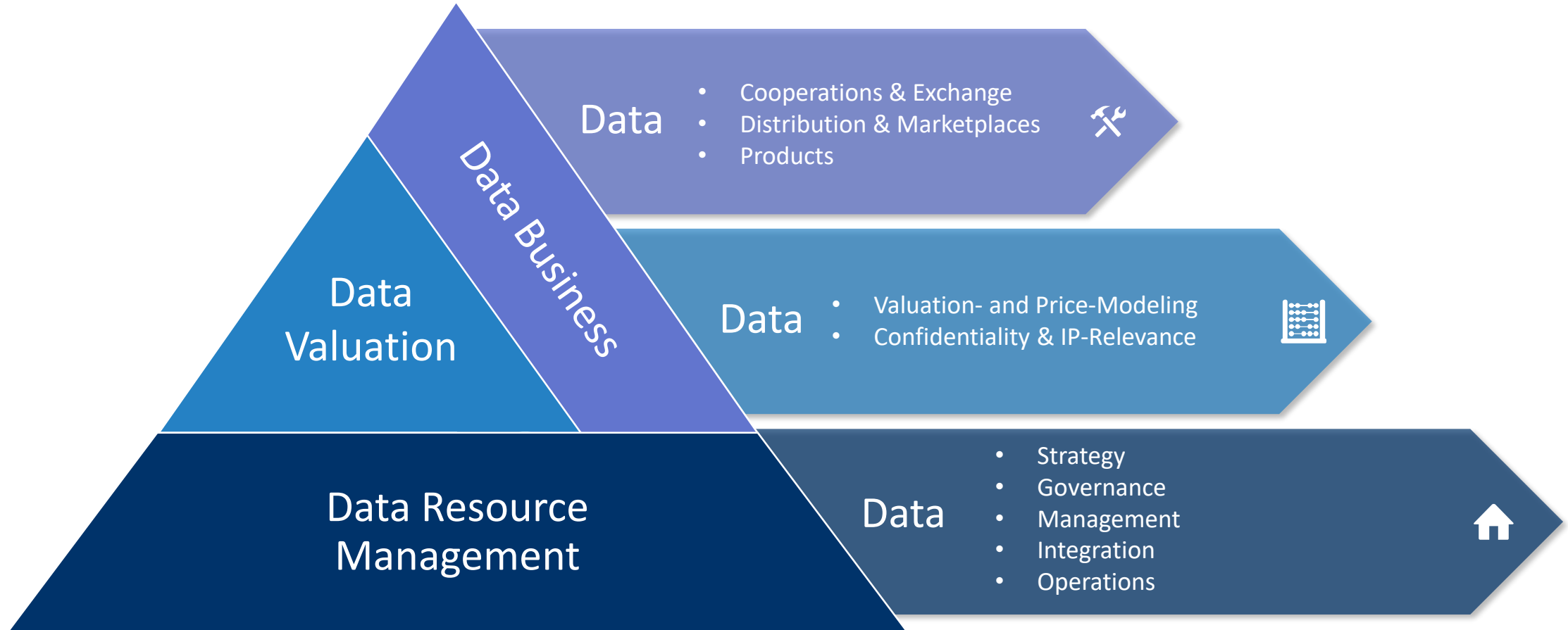
Smart Building, BIM und mehr



Bilder: Wittenborg, Shutterstock.de

Digitales Reifegradmodell

Mehr als Produkte und Prozesse



Quelle: IW Consult, IW, Fraunhofer ISST (2019) - Bereitschaft der deutschen Unternehmen für die Teilhabe an der Datenwirtschaft

Innovationen als Erfolgsfaktor für Unternehmen

Digitalisierung als Motor für Innovationen



Quelle: IW Zukunftspanel